



АДМИНИСТРАЦИЯ  
СЕЛЬСКОГО ПОСЕЛЕНИЯ ЗВЕЗДА  
муниципального района Безенчукский  
Самарской области  
446245, ж.д.ст.Звезда  
ул. Кооперативная, д.7, оф.4 тел.: 39-310  
E-mail: zvezdaadm@yandex.ru

## ПОСТАНОВЛЕНИЕ

от 27 февраля 2023 года № 19  
ж.д. ст. Звезда

Об утверждении дизайн - проекта, общественной территории,  
включенной в муниципальную программу «Формирование современной городской  
среды на территории сельского поселения Звезда муниципального района  
Безенчукский Самарской области на 2022-2025 годы» на 2024 год

С целью реализации муниципальной программы «Формирование  
современной городской среды на территории сельского поселения Звезда  
муниципального района Безенчукский Самарской области на 2022-2025 годы»,  
руководствуясь Уставом сельского поселения Звезда, Администрация сельского  
поселения Звезда

### ПОСТАНОВЛЯЕТ:

1. Утвердить дизайн-проект «Благоустройство общественной территории "Парк  
«Народного единства» на улице Советская ж.д. ст. Звезда Безенчукского  
района Самарской области", включенной в муниципальную программу  
«Формирование современной городской среды на территории сельского  
поселения Звезда муниципального района Безенчукский Самарской области  
на 2022-2025 годы», на 2024 год.
2. Настоящее постановление вступает в силу со дня его официального  
опубликования.
3. Опубликовать настоящее постановление в газете «Вестник сельского  
поселения Звезда» и разместить на официальном сайте Администрации сельского  
поселения Звезда в информационно-телекоммуникационной сети Интернет.
4. Контроль за исполнением настоящего постановления оставляю за собой.

Глава сельского поселения Звезда



Л.М. Васильева





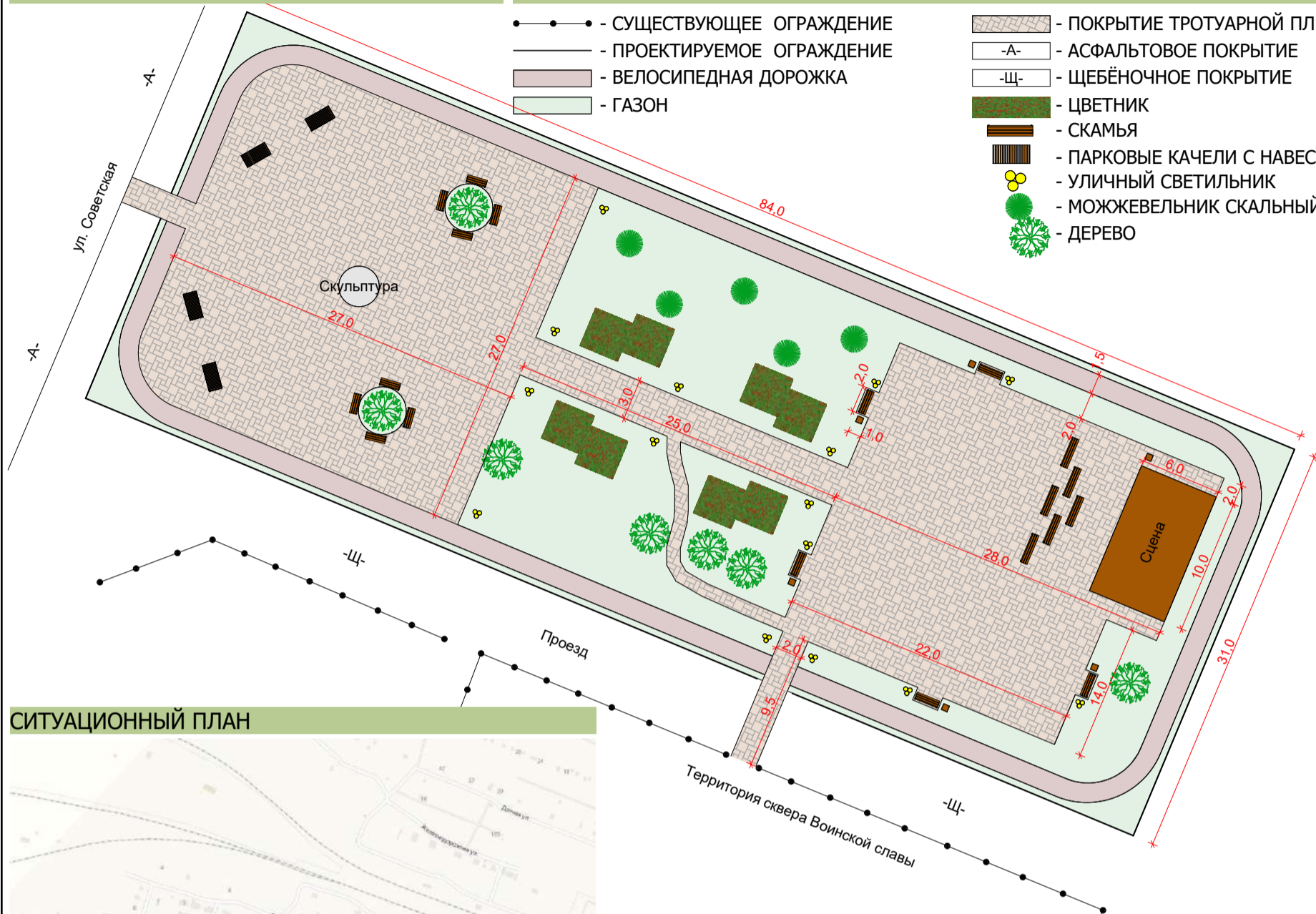
# ДИЗАЙН-ПРОЕКТ БЛАГОУСТРОЙСТВА ОБЩЕСТВЕННОЙ ТЕРРИТОРИИ ПО ПРОГРАММЕ «ФОРМИРОВАНИЕ КОМФОРТНОЙ ГОРОДСКОЙ СРЕДЫ»

## ПАРК «НАРОДНОГО ЕДИНСТВА» НА УЛ. СОВЕТСКАЯ Ж/Д СТ. ЗВЕЗДА БЕЗЕНЧУКСКОГО РАЙОНА САМАРСКОЙ ОБЛАСТИ

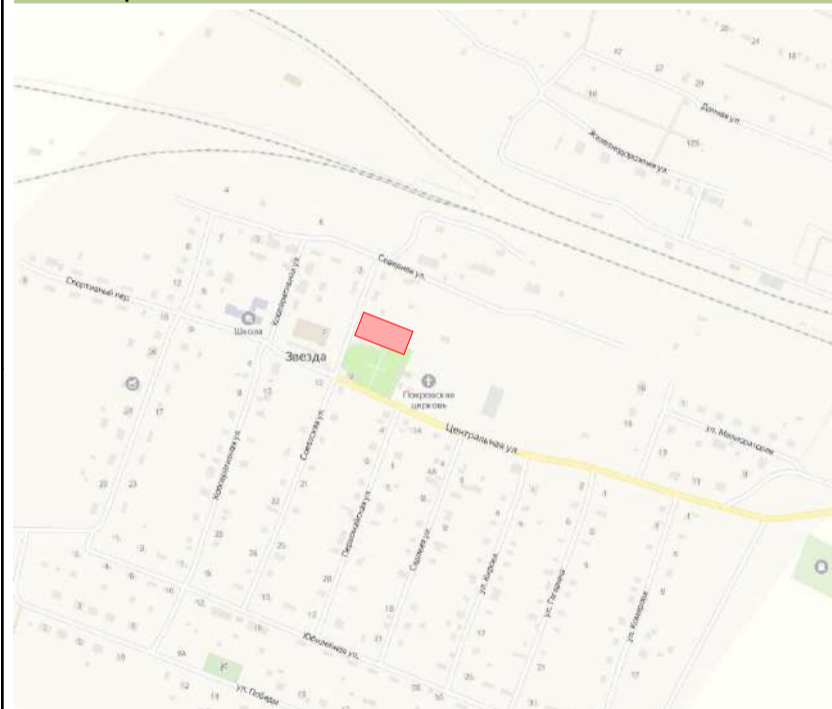
### ГЕНЕРАЛЬНЫЙ ПЛАН

### УСЛОВНЫЕ ОБОЗНАЧЕНИЯ

- - СУЩЕСТВУЮЩЕЕ ОГРАЖДЕНИЕ
- — — — — ПРОЕКТИРУЕМОЕ ОГРАЖДЕНИЕ
- ▬▬▬▬ - ВЕЛОСИПЕДНАЯ ДОРОЖКА
- ▭▭▭▭ - ГАЗОН
- ▨▨▨▨ - ПОКРЫТИЕ ТРОТУАРНОЙ ПЛИТКОЙ
- А- - АСФАЛТОВОЕ ПОКРЫТИЕ
- Щ- - ЩЕБЕНОЧНОЕ ПОКРЫТИЕ
- ▨▨▨▨ - ЦВЕТНИК
- ▬▬▬▬ - СКАМЬЯ
- ▨▨▨▨ - ПАРКОВЫЕ КАЧЕЛИ С НАВЕСОМ
- - УЛИЧНЫЙ СВЕТИЛЬНИК
- - МОЖЖЕВЕЛЬНИК СКАЛЬНЫЙ
- - ДЕРЕВО



### СИТУАЦИОННЫЙ ПЛАН



### СУЩЕСТВУЮЩАЯ СИТУАЦИЯ



### ЭЛЕМЕНТЫ БЛАГОУСТРОЙСТВА



СЦЕНА



УРНА



СКАМЬЯ



МОЖЖЕВЕЛЬНИК СКАЛЬНЫЙ



СКУЛЬПТУРА



СВЕТИЛЬНИК



ПАРКОВЫЕ КАЧЕЛИ



ЦВЕТЫ